



საქართველოს განათლებისა და მეცნიერების მინისტრი

ბრძანება № 249

თბილისი

„19“ 03 2018

„წარმატებულ მოსწავლეთა წახალისების პროგრამის“ დამტკიცების შესახებ“ საქართველოს განათლებისა და მეცნიერების მინისტრის 2017 წლის 29 დეკემბრის N1259 ბრძანების პირველი პუნქტის „დ“ ქვეპუნქტით დამტკიცებული „წარჩინებულ მოსწავლეთა მედლების ქვეპროგრამის“ ფარგლებში 2017-2018 სასწავლო წლისა და გასული სასწავლო წლების წარჩინებულ მოსწავლეთათვის გადასაცემი ოქროსა და ვერცხლის მედლების და მედლის ჩასადები კოლოფების დიზაინის გრაფიკული ვერსიისა და სპეციფიკაციის დამტკიცების თაობაზე

„საქართველოს მთავრობის სტრუქტურის, უფლებამოსილებისა და საქმიანობის წესის შესახებ“ საქართველოს კანონის 21-ე მუხლის, „საქართველოს განათლებისა და მეცნიერების სამინისტროს დებულების დამტკიცების შესახებ“ საქართველოს მთავრობის 2004 წლის 21 მაისის №37 დადგენილებით დამტკიცებული „საქართველოს განათლებისა და მეცნიერების სამინისტროს დებულების“ მე-3 მუხლის მე-2 პუნქტის „ა“ და „მ“ ქვეპუნქტების, „წარმატებულ მოსწავლეთა წახალისების პროგრამის“ დამტკიცების შესახებ“ საქართველოს განათლებისა და მეცნიერების მინისტრის 2017 წლის 29 დეკემბრის N1259 ბრძანების პირველი პუნქტის „დ“ ქვეპუნქტით დამტკიცებული „წარჩინებულ მოსწავლეთა მედლების ქვეპროგრამის“ (დანართი 4) საფუძველზე და საქართველოს განათლებისა და მეცნიერების სამინისტროს ზოგადი განათლების მართვისა და განვითარების დეპარტამენტის უფროსის ფუნქციათა შემსრულებელის 2018 წლის 12 მარტის N276528 მოხსენებითი ბარათის გათვალისწინებით

ვ ბ რ ძ ა ნ ე ბ:

1. „წარმატებულ მოსწავლეთა წახალისების პროგრამის“ დამტკიცების შესახებ“ საქართველოს განათლებისა და მეცნიერების მინისტრის 2017 წლის 29 დეკემბრის N1259 ბრძანების პირველი პუნქტის „დ“ ქვეპუნქტით დამტკიცებული „წარჩინებულ მოსწავლეთა მედლების ქვეპროგრამის“ ფარგლებში დამტკიცდეს:

ა) 2011-2012 სასწავლო წლის წარჩინებულ მოსწავლეთათვის გადასაცემი ოქროსა და ვერცხლის მედლების გრაფიკული ვერსია ამ ბრძანების დანართი 1-ის შესაბამისად;

ბ) 2015-2016 სასწავლო წლის წარჩინებულ მოსწავლეთათვის გადასაცემი ოქროსა და ვერცხლის მედლების გრაფიკული ვერსია ამ ბრძანების დანართი 2-ის შესაბამისად;

გ) 2016-2017 სასწავლო წლის წარჩინებულ მოსწავლეთათვის გადასაცემი ოქროსა და ვერცხლის მედლების გრაფიკული ვერსია ამ ბრძანების დანართი 3-ის შესაბამისად;

დ) 2017-2018 სასწავლო წლის წარჩინებულ მოსწავლეთათვის გადასაცემი ოქროსა და ვერცხლის მედლების გრაფიკული ვერსია ამ ბრძანების დანართი 4-ის შესაბამისად;

ე) ოქროსა და ვერცხლის მედლების ჩასადები კოლოფების დიზაინის გრაფიკული ვერსია და სპეციფიკაცია ამ ბრძანების დანართი 5-ის შესაბამისად.

2. დაევალოს საქართველოს განათლებისა და მეცნიერების სამინისტროს საზოგადოებასთან ურთიერთობის დეპარტამენტს ამ ბრძანების გამოქვეყნება საქართველოს განათლებისა და მეცნიერების სამინისტროს ოფიციალურ ვებგვერდზე.

3. ბრძანება ძალაშია ხელმოწერისთანავე;

4. ბრძანება შეიძლება გასაჩივრდეს მისი გამოცემიდან ერთი თვის ვადაში თბილისის საქალაქო სასამართლოში (მის: ქ. თბილისი, აღმაშენებლის ხეივანი მე-12 კმ, №6).



მიხეილ ჩხენკელი



# ოქროს მედლის აღწერილობა

მედლის დიამეტრი - 70მმ; სისქე -3მმ

ქართული ორნამენტი



გერბი, დაუნის გვირგვინით და ლენტით - ამოჭეული, მათი

გერბი - ამოჭეული, მათი

წარწერა ლენტში - ჩაჭეული, პრიალა (სარკისებრი)

სახელის და გვარის ზომა - 9pt ფონტი Kolkhety bold

ბორტი - ამოჭეული, მათი, ასოები ჩაჭეული, პრიალა (სარკისებრი)

ბორტი - ამოჭეული, მათი  
ასოები- ჩაჭეული, პრიალა (სარკისებრი)

2012 - ამოჭეული, მათი

ორნამენტი - ჩაჭეული, პრიალა (სარკისებრი)

შიდა გული - ჩაჭეული, პრიალა (სარკისებრი)

შიდა გული - ჩაჭეული, პრიალა (სარკისებრი)

წრეში ჩასმული წარწერის ზომა - 19pt, ფონტი - BalavMtavr პრიალა (სარკისებრი)

წრეში ჩასმული წარწერის ზომა -19pt ფონტი - BalavMtavr პრიალა (სარკისებრი)

თ. კლავთონი

# ვერცხლის მედლის აღწერილობა

მედლის დიამეტრი - 70მმ, სისქე - 3მმ

ქართული ორნამენტი



გერბი, დაფნის გვირგვინით  
და ლენტით - ამოჭეული, მათი

გერბი - ამოჭეული, მათი

წარწერა ლენტში - ჩაჭეული,  
პრიალა (სარკისებრი)

სახელის და გვარის ზომა -  
9pt ფონტი Kolkhety bold

ბორტი - ამოჭეული, მათი,  
ასოები - ჩაჭეული, პრიალა (სარკისებრი)

ბორტი - ამოჭეული, მათი  
ასოები - ჩაჭეული, პრიალა

2012 - ამოჭეული, მათი

ორნამენტი - ჩაჭეული, პრიალა  
(სარკისებრი)

შიდა გული - ჩაჭეული, პრიალა  
(სარკისებრი)

შიდა გული - ჩაჭეული, პრიალა  
(სარკისებრი)

წრეში ჩასმული წარწერის ზომა -19pt,  
ფონტი - BalavMtavr პრიალა (სარკისებრი)

წრეში ჩასმული წარწერის ზომა -19pt  
ფონტი - BalavMtavr პრიალა (სარკისებრი)

*თ. მკვირვაძე*



# ოქროს მედლის აღწერილობა

მედლის დიაგნოტიკა - 70მმ; სისქე - 3მმ

ქართული ორნამენტი



გერბი, ღაფნის გვირგვინით და ლენტით - ამოწეული, მათი

გერბი - ამოწეული, მათი

წარწერა ლენტში - ჩაწეული, პრიალა (სარკისებრი)

სახელის და გვარის ზომა - 9pt ფონტი Kolkhety bold

ბორტი - ამოწეული, მათი, ასოები ჩაწეული, პრიალა (სარკისებრი)

ბორტი - ამოწეული, მათი  
ასოები - ჩაწეული, პრიალა (სარკისებრი)

2016 - ამოწეული, მათი

ორნამენტი - ჩაწეული, პრიალა (სარკისებრი)

შიდა გული - ჩაწეული, პრიალა (სარკისებრი)

შიდა გული - ჩაწეული, პრიალა (სარკისებრი)

წრეში ჩასმული წარწერის ზომა - 19pt, ფონტი - BalavMtavr პრიალა (სარკისებრი)

წრეში ჩასმული წარწერის ზომა - 19pt ფონტი - BalavMtavr პრიალა (სარკისებრი)

*თ. შალვაშვილი*

# ვერცხლის მედლის აღწერილობა

მედლის დიამეტრი - 70მმ, სისქე - 3მმ

ქართული ორნამენტი



გერბი, დაუნის გვირგვინით და ლენტით - ამოწეული, მათი

გერბი - ამოწეული, მათი

წარწერა ლენტში - ჩაწეული, კრიალა (სარკისებრი)

სახელის და გვარის ჴომა - 9pt  
წონტი Kolkhety bold

ბორტი - ამოწეული, მათი, ასოები - ჩაწეული, კრიალა (სარკისებრი)

ბორტი - ამოწეული, მათი  
ასოები - ჩაწეული, კრიალა

2016 - ამოწეული, მათი

ორნამენტი - ჩაწეული, კრიალა (სარკისებრი)

შიდა გული - ჩაწეული, კრიალა (სარკისებრი)

შიდა გული - ჩაწეული, კრიალა (სარკისებრი)

წრეში ჩასმული წარწერის ჴომა - 19pt, წონტი - BalavMtavr კრიალა (სარკისებრი)

წრეში ჩასმული წარწერის ჴომა - 19pt წონტი - BalavMtavr კრიალა (სარკისებრი)

*თ. შალვა*



ოქროს მედლის აღწერილობა

მედლის დიამეტრი - 70მმ; სისქე -3მმ

ქართული ორნამენტი



გერბი, დაფნის გვირგვინით და ლენტით - ამოწეული, მათი

გერბი - ამოწეული, მათი

წარწერა ლენტში - ჩაწეული, კრიალა (სარკისებრი)

სახელის და გვარის ზომა - 9pt ფონტი Kolkhety bold

ბორტი - ამოწეული, მათი, ასოები ჩაწეული, კრიალა (სარკისებრი)

ბორტი - ამოწეული, მათი ასოები - ჩაწეული, კრიალა (სარკისებრი)

2017 - ამოწეული, მათი

ორნამენტი - ჩაწეული, კრიალა (სარკისებრი)

შიდა გული - ჩაწეული, კრიალა (სარკისებრი)

შიდა გული - ჩაწეული, კრიალა (სარკისებრი)

წრეში ჩასმული წარწერის ზომა - 19pt, ფონტი - BalavMtavr კრიალა (სარკისებრი)

წრეში ჩასმული წარწერის ზომა -19pt ფონტი - BalavMtavr კრიალა (სარკისებრი)

თ. მელაშვილი

ვერცხლის მედლის აღწერილობა

მედლის დიამეტრი - 70მმ, სისქე - 3მმ

ქართული ორნამენტი



გერბი, ღაფნის გვირგვინით  
და ლენტით - ამოჭეული, მათი

გერბი - ამოჭეული, მათი

წარწერა ლენტში - ჩაჭეული,  
პრიალა (სარკისებრი)

სახელის და გვარის ზომა -  
9pt ფონტი Kolkhety bold

ბორტი - ამოჭეული, მათი,  
ასოები - ჩაჭეული, პრიალა (სარკისებრი)

ბორტი - ამოჭეული, მათი  
ასოები - ჩაჭეული, პრიალა

2017 - ამოჭეული, მათი

ორნამენტი - ჩაჭეული, პრიალა  
(სარკისებრი)

შიდა გული - ჩაჭეული, პრიალა  
(სარკისებრი)

შიდა გული - ჩაჭეული, პრიალა  
(სარკისებრი)

წრეში ჩასმული წარწერის ზომა -19pt,  
ფონტი - BalavMtavr პრიალა (სარკისებრი)

წრეში ჩასმული წარწერის ზომა -19pt  
ფონტი - BalavMtavr პრიალა (სარკისებრი)

*თ. ქვიციანიძე*



# ოქროს მედლის აღწერილობა

მედლის დიამეტრი - 70მმ; სისქე - 3მმ

ქართული ორნამენტი



გერბი, დაფნის გვირგვინით და ლენტით - ამოჭეული, მათი

გერბი - ამოჭეული, მათი

წარწერა ლენტში - ჩაჭეული, პრიალა (სარკისებრი)

სახელის და გვარის ზომა - 9pt ფონტი Kolkhety bold

ბორტი - ამოჭეული, მათი, ასოები ჩაჭეული, პრიალა (სარკისებრი)

ბორტი - ამოჭეული, მათი ასოები - ჩაჭეული, პრიალა (სარკისებრი)

2018 - ამოჭეული, მათი

ორნამენტი - ჩაჭეული, პრიალა (სარკისებრი)

შიდა გული - ჩაჭეული, პრიალა (სარკისებრი)

შიდა გული - ჩაჭეული, პრიალა (სარკისებრი)

წრეში ჩასმული წარწერის ზომა - 19pt, ფონტი - BalavMtavr პრიალა (სარკისებრი)

წრეში ჩასმული წარწერის ზომა - 19pt ფონტი - BalavMtavr პრიალა (სარკისებრი)

თ. მკვათაძე

# ვერცხლის მედლის აღწერილობა

მედლის დიამეტრი - 70მმ, სისქე - 3მმ

ქართული ორნამენტი



გერბი, ღაფნის გვირგვინით და ლენტით - ამოწეული, მათი

გერბი - ამოწეული, მათი

წარწერა ლენტში - ჩაწეული, პრიალა (სარკისებრი)

სახელის და გვარის ზომა - 9pt  
ფონტი Kolkhety bold

ბორტი - ამოწეული, მათი, ასოები - ჩაწეული, პრიალა (სარკისებრი)

ბორტი - ამოწეული, მათი  
ასოები - ჩაწეული, პრიალა

2018 - ამოწეული, მათი

ორნამენტი - ჩაწეული, პრიალა (სარკისებრი)

შიდა გული - ჩაწეული, პრიალა (სარკისებრი)

შიდა გული - ჩაწეული, პრიალა (სარკისებრი)

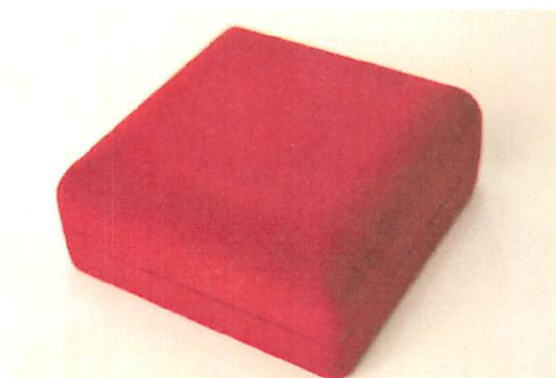
წრეში ჩასმული წარწერის ზომა - 19pt, ფონტი - BalavMtavr პრიალა (სარკისებრი)

წრეში ჩასმული წარწერის ზომა - 19pt ფონტი - BalavMtavr პრიალა (სარკისებრი)

თ. შოთაშვილი



ოქროს მედლის ჩასადები კოლოფი



ვერცხლის მედლის ჩასადები კოლოფი



შესყიდვის ობიექტი	სპეციფიკაცია
ოქროს მედალი	<ul style="list-style-type: none"> <li>• თითოეულ მედალზე ამოტვიფრული უნდა იყოს სახელი და გვარი;</li> <li>• ოქროს მედალი მზადდება სპილენძისა და თუთიის შენადნობით ანუ თითბერით, იფარება უმაღლესი სინჯის ოქროთი (999,9/24K სინჯი);</li> <li>• მედლის დიამეტრი: 7 სმ, სისქე 3 მმ;</li> </ul> <p><i>ტექნოლოგიური მეთოდი და პროცედურა:</i></p> <ul style="list-style-type: none"> <li>• ოქროს მედლის მასალა: Cu - არანაკლებ 60 %; Zn - არაუმეტეს 40%; ოქროს მედლის ზედაპირის დაფარვა ოქროთი (999,9/24K სინჯი) (არანაკლებ 0,08გრ.) გალვანური ტექნოლოგიით, სარკისებრი ელვარებით;</li> <li>• დამზადების მეთოდი: დაშტამპვა (წნეხვა) - ეს მეთოდი გამოიცხადებს ფორების არსებობას. შტამპის დონეები - 2 დონე; ქვედა დონე სარკისებრი ელვარებით, ზედა დონე ხაოიანი ზედაპირი ე.წ. მათი;</li> <li>• სახელისა და გვარის გრავირება - ლაზერის ტექნოლოგიით;</li> </ul>
ვერცხლის მედალი	<ul style="list-style-type: none"> <li>• თითოეულ მედალზე ამოტვიფრული უნდა იყოს სახელი და გვარი;</li> <li>• ვერცხლის მედალი მზადდება სპილენძის, თუთიისა და ნიკელის შენადნობით.</li> <li>• მედლის დიამეტრი: 7 სმ, სისქე 3 მმ;</li> </ul> <p><i>ტექნოლოგიური მეთოდი და პროცედურა:</i></p> <ul style="list-style-type: none"> <li>• ვერცხლის მედლის მასალა: Cu - არანაკლებ 60 %; Zn - 15-30 % (არანაკლებ 15%); Ni - არანაკლებ 10%. ვერცხლის მედლის დაფარვა ვერცხლით (999,9 სინჯი) (არანაკლებ 0,16 გრ.) გალვანური ტექნოლოგიით, სარკისებრი ელვარებით;</li> <li>• დამზადების მეთოდი: დაშტამპვა (წნეხვა) - ეს მეთოდი გამოიცხადებს ფორების არსებობას; შტამპის დონეები: 2 დონე, ქვედა დონე სარკისებრი ელვარებით, მეორე დონე ხაოიანი ზედაპირი ე.წ. მათი.</li> <li>• სახელისა და გვარის გრავირება - ლაზერის ტექნოლოგიით.</li> </ul>
მედლის ჩასადები კოლოფები	<p><i>ჩასადები კოლოფები</i></p> <ul style="list-style-type: none"> <li>• მედლის შესაბამისი ზომის ამოჭრილი შიგთავსით;</li> <li>• მასალა - ხავერდი, ბარხატი;</li> <li>• ფერი ოქროს მედლისთვის - ბორდოსფერი; ვერცხლის მედლისთვის - ლურჯი</li> </ul>